

РАЗПРЕДЕЛИТЕЛ ЕЛЕКТРИЧЕСКИ ПНЕВМАТИЧЕН
Тип 2637050.0900
нормално затворен; G 1/2; 5/2 пътен
ПРЕДНАЗНАЧЕНИЕ

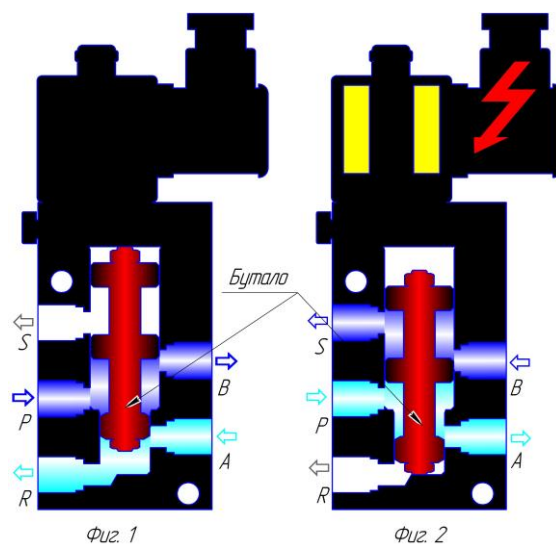
Пневматичните разпределители, в зависимост от управляващият сигнал, разпределят въздушни потоци по пътищата на съответната позиция. Намират приложение при задвижване на пневматични цилиндри, манипулиращи средства и т.н.

Пневматичните разпределители от този тип са двупозиционни, петпътни, с ел. магнитно управление. За запазване на дадена позиция сигнала може да бъде с кратко (импулсно) или продължително действие. Освен това разпределителите са снабдени с ръчно управление.


ПРИНЦИП НА РАБОТА

Посредством присъединителни отвори А, В, R, P и S се разпределя протичането на флуид в една или друга посока. При липса на електрически сигнал буталото е в горно положение и се осъществява връзка между отвори P и B; A и R; S е свободен към атмосферата – Фигура 1.

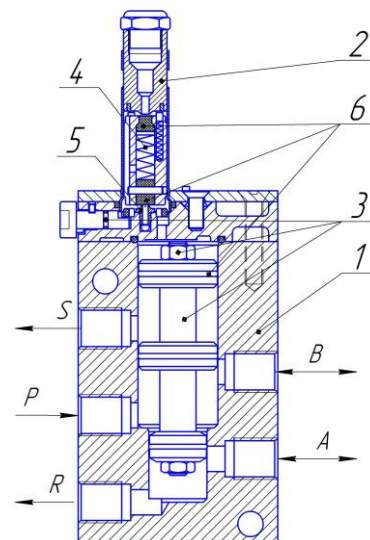
След подаване на електрически сигнал буталото се премества надолу и се осъществява връзка между отвори B и S; P и A; R е свободен към атмосферата – Фигура 2.


ОБЩИ ТЕХНИЧЕСКИ ХАРАКТЕРИСТИКИ

Работно налягане (ΔP) от 2 до 10 Бара [1 бар = 100 кПа]	Време за превключване на разпределителя 20 милисекунди (на въздух DP = 10 Бара)
Максимално допустимо налягане (ΔP) 10 Бара	Работен флуид въздух
Температура на околната среда ($^{\circ}C$) от минус 10 до +40	Уплътнения NBR; силикон

КОНСТРУКЦИЯ

- | | | |
|---------------------|---|---------------------------------|
| 1. Корпус | - | алуминиева сплав |
| 2. Управление | - | неръждаема стомана |
| 3. Вътрешни детайли | - | полиамид, месинг, нерж. стомана |
| 4. Пружина | - | неръждаема стомана |
| 5. Седло | - | месинг |
| 6. Уплътнение | - | NBR, силикон |



ЕЛЕКТРИЧЕСКИ ХАРАКТЕРИСТИКИ

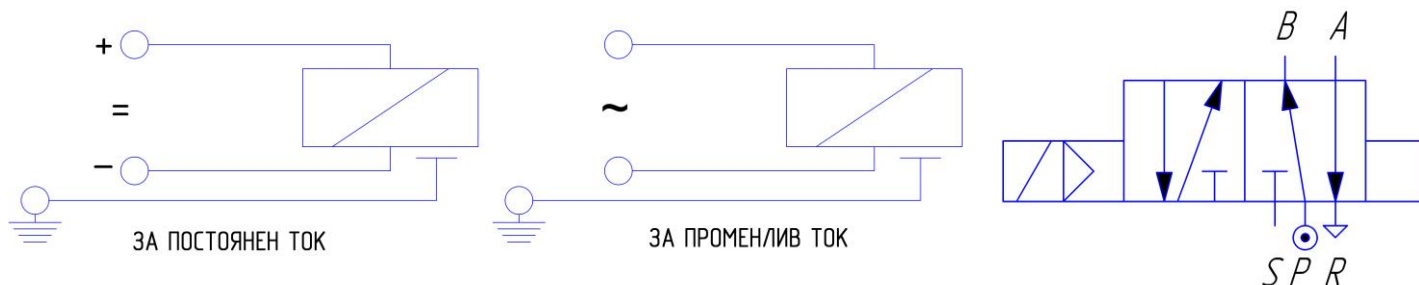
Проводник електромагнит мед	Спецификация на куплунга ISO 4400
Клас изолация на бобината F	Присъединяване ПЛОСКО
Степен на защита IP 65	Стандартни напрежения 12V, 24V, 48V, 110V, 220V DC/AC

Спецификация за присъединяване при степен на защита IP 65

Тип конектор DIN 43650-A	Система за блокиране болтове
Конектор щепсел	Максимален ток 16 A
Монтаж на кабел	Съответствие със стандарт DIN 43650-A, ISO 4400
Номинално напрежение 250 V	Външен диаметър на проводника от 6 до 9 mm
Структура на изводите на рейката 2+PE	Сечение на проводника 1,5 mm ²

СПЕЦИФИКАЦИЯ

Присъединителни размери (G)	Проходно сечение (mm)	Пропускателна способност Кv		Работно налягане ΔP (бар)		Тип бобина	Номер по каталог	Уплътнения
		(м ³ /ч)	(л/мин)	минимум	максимум			
½	12	3	50	2	10	0900	2637050	NBR/сил.

СХЕМА НА СВЪРЗВАНЕ КЪМ ЕЛЕКТРИЧЕСКА ВЕРИГА И ФУНКЦИОНАЛНА СХЕМА (СИМВОЛ)

СЪСТАВ НА ИЗДЕЛИЕТО И КОМПЛЕКТНОСТ НА ДОСТАВКАТА

Пневматичните разпределители с ел. магнитно управление се състоят от два основни модула – управляващ, оформен като трипътен вентил и изпълнителен, състоящ се от корпус и бутало, снабдено с уплътнителни пръстени.

Доставката на изделието не включва допълнителни елементи за свързване, резервни уплътнители, фитинги и др.

Разпределителите с ел. магнитно управление се комплектоват с ел. магнит 0900.

РЕД ЗА МОНТАЖ И ПОДГОТОВКА ЗА РАБОТА

Разпределителите се доставят в завършен вид и пускането им в действие не изисква специални операции и регулировки. Подготовката се заключава в разопаковане на изделието, почистване на уплътнителните повърхнини и доставяне на необходимите свързващи елементи.

Разпределителите могат да се монтират в произволно положение в пространството. Мястото на монтиране не трябва да бъде подложено на ударно натоварване.

Пневматичната захранваща мрежа трябва да бъде снабдена с блокове за прочистване и омасляване на въздуха, който трябва да отговаря на условията:

- ✓ Маслени пари в количество не повече от 16 mg/m³
- ✓ Допускат се твърди тела с размери не по-големи от 80μm в количество не повече от 4 mg/m³
- ✓ Допускат се само следи от пари на киселини и основи.

Захранването на ел. магнита става с трижилен кабел с подходящо сечение съгласно правилниците за техническа безопасност. Диаметърът на външната обвивка на кабела трябва да съответства на каучуковият уплътнител на ел. куплунга чрез изрязване, за което е предвидена възможност. Във фирмата производител всеки разпределител се подлага на пробно изпитване равно на 150% от максималното работно налягане. Въпреки това, при пускане на инсталацията е необходимо да се извърши проверка със същото пробно захранващо налягане, при което обслужващия персонал трябва да застане на безопасно разстояние.

Разпределителите не изискват специално обслужване. Необходимо е само да се следи филтрирането и омасляването на въздуха.

Разпределителите имат монтажни отвори зароботени в корпуса.

Тръбното присъединяване (G) стандартна резба в съответствие с ISO 228/1 и ISO 7/1.

Друго присъединяване – по поръчка.

Инструкция за монтаж/експлоатация се прилага към всеки разпределител.

ОБЩИ УКАЗАНИЯ

Пневматичните разпределители служат за разпределяне на въздушни потоци посредством заемане на две позиции в зависимост от стойността на управляващия сигнал.

Те са предназначени за комплектоване на пневматични цилиндри, двигатели, работни или манипулиращи средства и др. Могат да управляват и други пневматични изпълнителни механизми в зависимост от конкретния случай.

Върху етикета на всеки разпределител са означени:

- ✓ Тип на уреда
- ✓ Максимално работно налягане
- ✓ Функционална схема (символ)

Върху етикета на ел. магнита са означени:

- ✓ Номинално напрежение и вид на тока
- ✓ Ел. мощност
- ✓ Продължителност на включване
- ✓ Степен на защита

УКАЗАНИЯ ЗА ИЗИСКВАНИЯ ПО ОХРАНА НА ТРУДА

Изделията са обезопасени и нямат външни движещи части. Корпусът на разпределителя е оразмерен якостно според работното налягане.

В сила са основните правила за безопасна работа с електрически съоръжения под 1000 V. При извършване на монтажни, демонтажни и други работи да се осигурява предварително изключване на ел. захранването.

По отношение на пневматичната част да се обърне внимание върху плътността на свързване на тръбопроводите на входа P и изходите A и B. Освен това се препоръчва на страните R и S да се монтират шумозаглушители (могат да бъдат закупени допълнително от фирмата-производител или при заявяване разпределителя да бъде окомплектован с тях).

МАРКИРОВКА И ЕТИКИРАНЕ

Всяко наименование на продуктите е в съответствие с законодателството на ЕС и Република България. Те съответстват на следните стандарти:

2006/95/ЕС – Директива на Европейския съюз 2006/95/ЕС от 12 Декември 2006 относно хармонизиране на законодателствата на държавите-членки, отнасящи се до електрически съоръжения, предназначени за използване в определени граници на напрежение.

„Знак за съответствие“ СЕ маркировката представлява знак за съответствие поставян върху определени продукти предназначени за европейския пазар и която декларира, че продуктите отговарят на европейските изисквания за безопасност.

МЕТОД НА КОНТРОЛ

Методът на контрол се осъществява, както е описано във фирмения стандарт на производителя. Всеки пневматичен разпределител преминава през 100% контрол, тест на устойчивост на налягане, херметичност и работно напрежение.

ВЪЗМОЖНИ НЕИЗПРАВНОСТИ И ТЯХНОТО ОТСТРАНЯВАНЕ

Неизправност	Причина	Начин на отстраняване
1. Нарушена е плътността на разпределителя	Износени или повредени уплътнителни пръстени	Подмяна с нови
2. Разпределителят не	- Повреден ел. магнит	Подмяна с нов

работи (не отваря или не затваря)	<ul style="list-style-type: none"> - Налягането на захранващия въздух е под долната граница (0,2 МРа) - Запушени свързващи ходове в корпуса и управляващия модул - Смачкана гилза на управляващия модул и блокирана котва 	<p>Да се повиши налягането</p> <p>Да се почистят внимателно</p> <p>Подмяна с нови</p>
-----------------------------------	--	---

ПРАВИЛА ЗА СЪХРАНЕНИЕ И ТРАНСПОРТ

Съхранението на разпределителите да става в закрити помещения с температура от минус 10⁰С до плюс 30⁰С и относителна влажност на въздуха до 80%. Непременно трябва да бъдат поставени запушалки на присъединителните отвори, за да не се нараняват уплътнителните повърхнини. Транспортирането на опакованите изделия може да става с всякакъв вид транспортни средства като се спазват условията за околната среда – температура на въздуха от минус 10⁰С до плюс 50⁰С.

ГАРАНЦИОННИ ЗАДЪЛЖЕНИЯ И СВЕДЕНИЯ ЗА РЕКЛАМАЦИИ

Гаранционният срок на пневматичните разпределители е 12 (дванадесет) месеца от датата на въвеждане в експлоатация, но не повече от 15 (петнадесет) месеца от датата на експедиране от фирмата-производител, ако в това време потребителя е установил повреда или несъответствие с изискванията на фирмен стандарт ФС-ЕМВ-001-08. Гаранцията се състои в замяна или ремонт за сметка на фирмата-производител.

За получаване правото за рекламация е необходимо да са налице следните условия:

- ✓ Да са спазени правилата за транспорт и съхранение (фирмата-производител не носи отговорност за транспортирането на стоката, когато тя се изпраща по куриер. Грижа на клиента е да избере и прецени условията на доставка)
- ✓ Да са спазени правилата за подготовка за работа, ред за работа и техническо обслужване
- ✓ Да не е правен опит за отстраняване на дефекти от неупълномощени лица
- ✓ Да се предостави паспорта на изделието, гаранционната карта и фактурата

РАЗМЕРИ (мм) , ТЕГЛО – 0,740 кг

